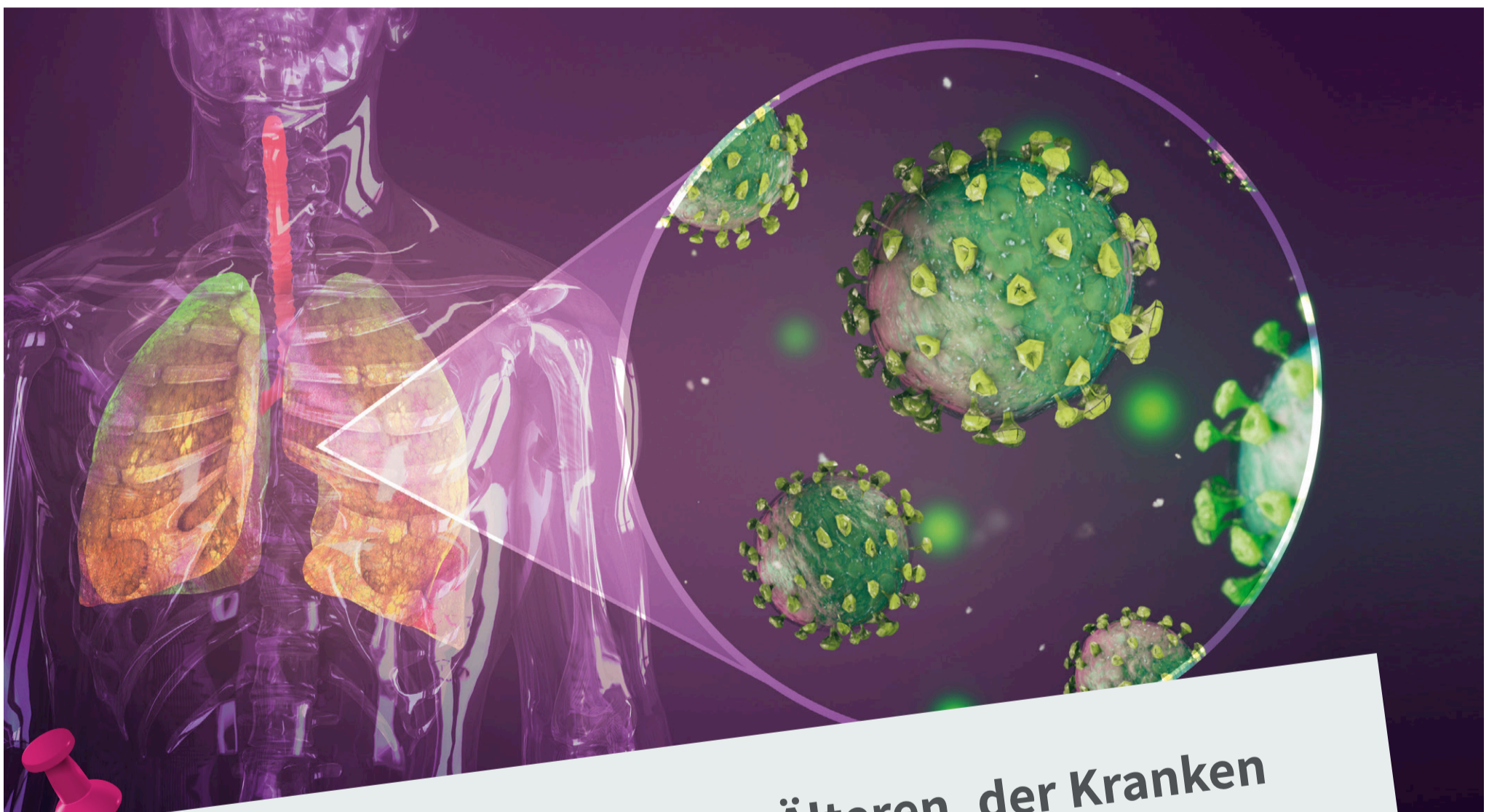


ABSOLUTES BESUCHSVERBOT!



Es geht um den Schutz der Älteren, der Kranken und Pflegebedürftigen, die zu den besonderen Risikogruppen zählen. Uns ist bewusst, dass diese Maßnahmen eine starke Einschränkung bedeuten. Der Schutz dieser Personen hat aber jetzt oberste Priorität. Daher ist diese Maßnahme unumgänglich.